

## ■ 構成組織（産業別組織）

**UAゼンセン千葉県支部** 043-247-3226  
〒260-0024 千葉市中央区中央港1-24-14 SEASCAPE千葉みなと 3F-2B

**基幹労連千葉県本部** 0439-50-8120  
〒299-1146 君津市大和田666-1 ユニオンセンター君津内

**千葉県教職員組合** 043-224-0484  
〒260-0013 千葉市中央区中央4-13-10 千葉県教育会館新館8F

**自治労千葉県本部** 043-201-1300  
〒260-0013 千葉市中央区中央4-13-10 千葉県教育会館新館6F

**航空連合成田** 0476-34-7441  
〒282-0005 成田市成田国際空港 ANA成田スカイセンター6階

**J P 労組千葉連絡協議会** 043-224-3751  
〒260-0013 千葉市中央区中央2-9-10 若葉郵便局内

**自動車総連千葉地方協議会** 043-302-7511  
〒260-0032 千葉市中央区登戸2-2-7 千葉トヨタビル4F 千葉トヨタ自動車労組内

**J A M 東京千葉** 03-5875-4073  
〒136-0071 東京都江東区亀戸1丁目10-9

**千葉県私鉄** 047-452-3861  
〒275-0016 習志野市津田沼4-8-12 京成電鉄労組内

**千葉フード連合** 04-7122-3588  
〒278-0033 野田市上花輪869 労働会館 キックマン労組内

**情報労連千葉県協議会** 043-307-1510  
〒261-0004 千葉市美浜区高洲4-11-7 N T T 高洲ビル3階

**電機連合千葉地方協議会** 04-7181-1118  
〒270-1198 我孫子市日の出1131 日本電気労働組合本社広域支部内

**千葉県電力総連** 043-221-7065  
〒260-0015 千葉市中央区富士見2-9-5 東京電力労組内

**J E C 連合千葉** 0436-22-3254  
〒290-0045 市原市五井南海岸8-2 宇部マテリアルズ労組関東支部内

**運輸労連千葉県連** 043-307-2727  
〒260-0031 千葉市中央区新千葉2-7-1 大京第2ビル5階 全日通労組千葉エリア支部内

**全電線千葉地協** 043-484-0980  
〒285-8550 佐倉市六崎1440 フジクラ労組佐倉支部内

**全国ガス千葉地協** 03-5604-8082  
〒116-8522 東京都荒川区南千住3-13-1 A館4階東京ガス労組東京東地域支部内

**サービス連合** 03-5919-3261  
〒100-0042 東京都中央区入船3-1-13 入船ニッコンビル6階

**政労連千葉地連** 043-422-2224  
〒263-0004 千葉市稲毛区六方町274 雇用労千葉センター支部内

**J R 総連千葉県協議会** 043-251-6020  
〒260-0042 千葉市中央区椿森1-8-3 J R 東労組内

**全労金千葉** 043-251-7378  
〒260-0045 千葉市中央区弁天1-13-1

**全国競馬** 047-431-3366  
〒273-0013 船橋市若松1-12-1 船橋競馬厩務員親睦会

**交通労連千葉交運** 043-243-2195  
〒260-0024 千葉市中央区中央港1-24-14 SEASCAPE千葉みなと3F

**国公総連千葉** 090-3590-2561  
〒263-0021 千葉市稲毛区轟町5-1-4 関東農政局千葉地域センター 全農林労組内

**なのはなユニオン** 047-407-3245  
〒274-0825 船橋市前原西2-14-1-404

**セラミックス連合関東地方本部** 0438-37-0121  
〒292-0835 木更津市築地7-1 黒崎播磨労組君津支部内

**全自交千葉地連** 0476-33-6358  
〒286-0022 成田市寺台275-3 京成タクシー労働組合内

**紙パ連合** 047-376-5829  
〒272-0032 市川市大洲3-21-1 北越コーポレーション労組関東支部市川部会内

**労済労連千葉** 043-287-8294  
〒260-0045 千葉市中央区弁天1-17-1 こくみん共済coop会館内

**日放労千葉分会** 03-5455-5819  
〒150-8001 東京都渋谷区神南2-2-1 NHK内733室 日放労管理地域系列

**森林労連千葉** 043-242-4656  
〒263-0034 千葉市稲毛区稲毛1-7-20

## ■ 連合ちばユニオン

**連合ちばユニオン** 043-201-2022  
〒260-0013 千葉市中央区中央4-13-10 千葉県教育会館新館6F

## ■ 特別参加組織

**全建総連千葉県連** 043-206-0047  
〒264-0026 千葉市若葉区西都賀3-2-9 千脇ビル3F

**東京一般** 03-3693-3171  
〒125-0062 東京都葛飾区青戸1-7-2



公式ホームページ



facebook



**連合千葉**（日本労働組合総連合会千葉県連合会）

〒260-0013 千葉県千葉市中央区中央4丁目13番10号 千葉県教育会館 新館6階  
TEL:043-201-2022 FAX:043-201-2023

# はたらくのそばで、ともに歩む

労働組合は、労働条件や職場環境の維持・改善といった  
職場における課題解決から、労働に関する法律・制度、  
社会保障や経済政策に関する社会的課題まで、幅広く取り組んでいます。  
すべての働く仲間とともに「必ずそばにいる存在」として、  
職場、産業、社会を変えていく重要な役割を果たしています。



**連合千葉**

日本労働組合総連合会千葉県連合会



## ご挨拶



連合千葉 会長  
永富 博之

今、働く環境は大きな変革の波の渦中にあるといえます。振り返りますと、新型コロナウイルス感染症により、経済は疲弊し行動変容を余儀なくされました。ようやく経済状況は持ち直しつつあるとはいえ、昨今では、相次ぐ物価上昇によって多くの生活者が厳しい環境に置かれているばかりか、労使で努力を重ねてきた賃上げも物価上昇に追いついていない状況が続いています。また、急速なIT・AIの普及促進やテレワークの導入などにくわえ、企業の社会的責任とも言えるGXの推進など、事業のみならず働く環境にも様々な変化がもたらされています。

一方、働く職場では、人口減少社会の本格的な到来によって、生産年齢の減少による人手不足が深刻な業種・業態も多く存在し、生産性向上施策は労使共通の喫緊の課題ともいえます。また多様化する働き方による労働者性や、いまや社会問題ともいえるハラスメントなどの課題も後を絶ちません。関連する法律も整いつつありますが、職場単位まで浸透させるなどの人財育成施策も必要不可欠です。

連合は「働く事を軸とする安心社会の実現」すなわち、すべての働く者が能力を最大限発揮しながら、働きがいのある人間らしい仕事に就き、希望を持って安心して暮らしていくことのできる社会をめざしています。そのうえで、労使関係がある職場においては、働く者の立場からも、処遇の改善によって消費が拡大し、物価も賃金も安定的に上がっていく経済の好循環こそが、千葉県の経済の発展や福祉サービスの充実などにも繋がるものと考えています。また、未組織労働者を含むすべての働くものを対象に、構造的な課題などへの対応として、社会対話を通じて政策などのアプローチを推し進めながら、健全な集団的労使関係の広がりにも積極的に取り組んでいるところです。

取り巻く環境や課題がいかなる変化の過程にあっても、それを支えるのは「人」です。信頼できる労使関係のもと、つぶさに課題に対応していくとともに、風通しの良い職場環境によって働きがいや生産性も高まっていくものと思います。企業と働く者双方が安心して働き続けられる社会の実現に向け、労使が共通認識に立ち議論を重ねています。

持続可能な組織運営と発展には労使どちらかの力だけでは成し得ません。お互いに尊重し合うパートナーとして、ともに歩んでまいりましょう。

### 連合千葉とは

連合（日本労働組合総連合会）は、1989年に結成された日本のナショナルセンター（中央組織）で、加盟組合員は700万人。労働運動の一体的な推進をはかる機能・役割を果たし、個別の産業や地域では解決が難しい課題に取り組んでいます。

連合千葉は、連合の地方組織（地方連合会）として、加盟組合員22万人、31の構成組織（産業別組織）などで構成され、県内で働くすべての人たちの雇用とくらしを守る取り組みをすすめています。

## 連合千葉が考える労使関係

### ～労働組合と企業の健全な発展に向けて～

私たちの労働組合は企業経営者と同様、自分たちが働く企業の健全な発展を目指しています。現場で働く組合員の視点で企業内の様々な課題の解決に向けて取り組み、生産性を向上することが働く職場を守り労働条件の改善につながり、ひいては企業価値を高め、「魅力ある企業」をつくることにつながるものと考えます。







## 各企業からの 応援メッセージ



JFEスチール株式会社  
東日本製鉄所長  
専務執行役員  
**永井 肇**

連合千葉の皆様には、日頃より、弊社の事業運営にご理解とご協力を賜り、心より感謝申し上げます。労働組合の活動は、社員一人ひとりの声を集約し、職場環境や労働条件の改善、ひいてはより良い企業文化の構築に向けた重要な役割を果たしています。

特に、社員エンゲージメントの向上は、私たちの競争力を高めるために欠かせない要素です。社員が自らの仕事に誇りを持ち、積極的に意見を出し合うことで、より良い職場環境が生まれ、業務の効率化やイノベーションが促進されます。

私たち製鉄業界は、持続可能な社会の実現に向けて、目下カーボンニュートラル関連技術の開発に全力で取り組んでいます。社員の皆様の意見やアイデアは、この挑戦を成功に導くための貴重な資源です。共に課題を乗り越え、より良い未来を築くために、引き続き対話を重ね、協力していくことが重要で、労働組合の皆様との連携が不可欠です。適切な労使関係の構築へ向けて、引き続き、連合千葉の皆様のご活躍をお祈り申し上げます。



イオン株式会社  
取締役兼代表執行役社長  
**吉田 昭夫**

世の中では、物価高騰の長期化、地域間格差の拡大、自然災害の多発など、多くの社会課題が顕在化しています。我々はお客さまの暮らしにおけるセーフティネット、インフラとして「社会課題の解決」と「企業としての成長」を両立させ、地域に根差した経営を実践していきたいと考えています。特に、物価高は今後も継続し、お客さまの暮らしを逼迫することが想定されます。我々は、原材料や人件費の高騰を理由に安易に商品値上げを行わず、高品質の商品を少しでもお値打ち価格で提供する。そのために企業努力を続け、暮らしの豊かさにつなげていきたいと考えています。それによってお客さまからの支持が高まり、企業の成長につながり、従業員に還元していく。このサイクルを回していくことがサステナブルな経営につながっていくものであり、その実現に向けて、労使一体で取り組んでいきたいと思います。

労働組合は「企業経営の健全な発展」と「従業員の処遇改善」を実現するために欠かせない存在であり、ともに成長を目指していくパートナーです。

労使が信頼と協調のもとより良い関係を築き、地域社会への貢献を深めていくためにも、連合千葉のさらなる発展を期待しております。



ジェットスター・ジャパン株式会社  
代表取締役社長  
**田中 正和**

わが社の最優先事項は「安全」です。全社員が担う責務として安全運航に注力してきた結果、現在、国内15都市・海外3都市に国内線18路線・国際線4路線を運航し、就航から累計5,500万人以上のお客さまにご利用いただきました。

また、成田市に本社を置く航空会社として、地元企業や自治体との連携を通じた観光振興や雇用の創出により、地域のさらなる発展に微力ながら貢献してまいりました。

昨今の世界的なインフレの長期化に伴うコスト増、燃油価格や為替の変動など、急速に変化する外部環境により事業環境は一層厳しさを増し、低運賃の空の旅の持続的な提供が、将来的により困難となる可能性があります。しかしながらこれまでと同様、会社と労働組合が、相互理解と信頼のもとに同じ方向を見て取り組むことで現在の難局も乗り越え、安全運航の継続とお客さまへのよりよいサービスを提供できると確信しております。

今後も労使間の健全な話し合いのもと、当社の経営理念に基づいた事業活動を進める所存ですので、連合千葉の皆様の一層のご理解とお力添えをよろしくお願いいたします。



株式会社尾崎製作所  
代表取締役社長  
**深堀 和夫**

弊社は、大正5年（1916年）に創業し「PEACOCK」の商標でダイヤルゲージを中核とした長さを測る精密測定機器を製造販売している企業です。

私たちの長さを測る精密測定機器は、自動車・航空機・工作機械などあらゆる業種での品質管理に使用され、永年に亘ってお客さまから高い信頼を頂いて、今年で創業から109年を迎えることができました。

「ピーコックファンに答える」をモットーに、常に新しい視野をもった製造技術で高品質を維持させ、きめ細やかな営業力でお客さまへのサポート体制を整えています。

労働組合との毎月の労使協議会では、会社財務状況のディスクローチャーを図り、情報の共有を行っています。

また労使協議会では組合の要望を取り入れ、社員の働く意欲が高まるよう労働条件や環境の改善に取り組んでいます。

連合千葉様におかれましては、企業活動が円滑に行えるよう安定した労使関係の構築と地域社会のさらなる発展に向けてご尽力いただけますようお願い申し上げます。



ヤマサ醤油株式会社  
代表取締役社長  
**石橋 直幸**

ヤマサ醤油は、潮風と温暖な気候に恵まれた銚子の地で、350年以上にわたり醤油づくりの伝統を守り続けてまいりました。銚子は、全国有数の漁港を有し、豊かな海の恵みと発酵に適した気候風土が、醤油の旨味を引き出す理想的な環境を提供してくれます。この地に根ざした私たちの醤油は、江戸の食文化を支え、世代を超えて多くの人々に親しまれてきました。時代が移り変わる中でも、私たちは地域の誇りと伝統を大切にしながら、常に新しい価値の創造に挑戦しています。社員一人ひとりの力を尊重し、地域社会とともに歩む姿勢は、働く人々の共感を呼び、企業としての信頼と持続可能な成長につながっています。労使が一体となって課題に向き合い、互いに理解と協力を深めながら前進する姿は、まさに理想的なモデルであり、これからの社会に必要な在り方だと確信しています。私たちは、銚子の地で培われた力強さと、共創の精神を胸に、これからも地域とともに歩み続けてまいります。連合千葉におかれましては、今後も安定した労使関係のもと、企業活動が円滑に行えるよう加盟組合へのご指導をお願いするとともに、関係機関との連携を通じて、千葉県そして地域社会のさらなる発展に向けてご尽力いただけますよう、心より期待申し上げます。



富士電機株式会社  
千葉工場 工場長  
**西條 学**

当社は創業以来、エネルギー・環境技術の革新を通じて、安全・安心で持続可能な社会の実現に貢献して参りました。我々千葉工場は変電機器の製造工場として市原市で操業を始めて今年で63年目を迎え、これまでの歩みの中で、様々な局面をその都度労働組合と共に二人三脚で乗り越えてまいりました。

当社は「従業員ファースト」を経営の根幹に据え、社員のウェルビーイングを高めることにより社員の成長と会社の繁栄、そしてその先の社会への還元を目指し日々事業活動を行っております。この目標を実現するために健全な労使関係が欠かせないことは言うに及ばず、社会課題が多様化・複雑化する現在だからこそ、今後もこれまで以上に労使の垣根を越えた協力が不可欠であると考えております。

この場をお借りして連合千葉の皆さまの日頃からのご支援に感謝申し上げますとともに、千葉県のさらなる発展のための力強いリーダーシップを期待しております。



コスモ石油株式会社  
取締役常務執行役員 千葉製油所長  
**中島 元**

日頃より、連合千葉の皆さまにおかれましては、関係業界・企業の活動にご理解とご協力を賜り、誠にありがとうございます。

気候変動の影響を実感しつつ梅雨明けの酷暑の中でこの寄稿をしておりますが、弊社を含めたエネルギー業界は、産業と快適な生活を支えるべく、エネルギーの安定供給を担いながら、カーボンニュートラル実現という大きな責務を負う時代を迎えています。

振り返れば、石油ショック、東日本大震災以降の原発停止など、危機的な状況を超えて現在に至っていることは、労使が一体となって取り組んできたからこそ成し得たことと思います。今、直面しているエネルギー供給の転換点を超えて明るい未来を迎えるにはまだ多くの課題がございますが、必ず解決できるものと信じて、労使の相互理解をいただきながら一所懸命に取り組んで参りますので、引き続きのご支援をお願い申し上げます。





## 行政からの応援メッセージ

### 千葉県知事 熊谷 俊人

連合千葉におかれましては、「働くことを軸とする安心社会」の実現に向けて、働く方々が直面する課題の解決のために日々御尽力していただいていることに深く敬意を表します。

本県は、恵まれた自然環境と首都東京に隣接する地の利を生かし、農林水産業・工業・商業のバランスの取れた産業県として発展してきました。また、成田国際空港や、東京湾アクアライン、幕張メッセなど日本を代表する施設も数多くあります。令和7年7月にはビジネスをしやすい環境をつくることを目的とした「国家戦略特区」が千葉県全域に拡大されるなど、千葉県は今後も大きな飛躍が期待されます。

その一方で、少子化・超高齢化がさらに進み、人手不足の問題が深刻化する中、経済の持続的な発展を図るためには、すべての県民が個性と能力を発揮し、社会で活躍できるよう、雇用対策の推進や多様な働き方の実現に向けた環境づくりを進めていくことが重要です。

県では、持続的な賃上げ、消費拡大、企業の成長などの好循環を実現するために、企業において生産性向上や適切な価格転嫁が進むよう、業務効率化の支援や、国や関係団体などと連携した働きかけを行っております。

また、事業活動を支える方々が、意欲と能力を生かしながら、それぞれのライフステージに合わせた多様な働き方ができる職場環境づくりなど労働者が安心して働ける環境整備、求職者と企業のマッチングに対する支援も引き続き推進してまいります。

県としましては、どのような立場の方であっても、誰もがその人らしく生き、活躍できる千葉県、また、暮らしやすい、働きやすい千葉県の実現に向けて、着実に進んでまいりたいと考えていますので、連合千葉からも引き続き、御理解、御協力を賜りますようお願い申し上げます。



### 千葉労働局長 小山 英夫

連合千葉におかれましては、千葉県を代表する労働組合として、結成以来、働く人々の雇用と暮らしを守り、県民生活の向上を図るため、大変重要な活動を積み重ねてこられたことに、深く敬意を表します。

千葉県は、地域ごとに多様な特色を有しており、すべての産業分野が全国トップクラスとなっております。

千葉労働局といたしましては、多様な人材が活躍できる社会を実現するため、女性、高齢者、若者などの働く環境の整備や就労支援等に努めるとともに、ワークライフ・バランスの向上と安全で健康に働き続けられる環境づくりに努めております。

連合千葉におかれましては、こうした私どもの取組に、引き続きご理解を賜りますとともに、今後一層の連携や協力により双方の活動がより効果的なものとなるよう労働局としても努力してまいりたいと考えております。

今後、連合千葉が、働く人々のための様々な取組促進等により更なる発展を遂げられることを祈念申し上げます。



## 関係団体からの応援メッセージ

### 一般社団法人 千葉県経営者協会 会長 熊谷 俊行

千葉県経営者協会は、約80年にわたる歴史と伝統を誇り、県内の企業・団体を会員として擁しています。これまで、経済・産業・労働分野の経営諸課題に対する調査・研究・提言を通じて、企業基盤の安定と地域経済の秩序ある発展を支え、経営者同士の交流と相互啓発にも貢献してまいりました。現在では、最も重要な経営資源である「人」に関する課題への対応を強化し、さまざまな事業活動を通じて、地域経済の持続的発展に寄与しています。

企業を取り巻く環境は、人口減少、物価高、国際情勢の不透明化、技術革新の加速などにより一層複雑化しています。こうした状況下では、労使双方が適切な距離感と健全な緊張感を保ちつつ、多角的な視点で課題を共有し、率直かつ建設的な議論を行うことが不可欠です。

今後も互いの立場を尊重し、知恵と経験を結集することで、地域および企業の持続的成長を、皆様とともに着実に実現してまいりたいと考えております。



### 中央労働金庫 千葉県本部 常務理事 小谷 裕

労金は、戦後の、働く人がお金を借りることが難しい時代に、労働組合が中心となってお金を出し合い、労働者を救うために助け合いの精神のもとに設立された福祉金融機関です。中央労金は、1都7県の労金が統合して設立され20年余りですが、千葉県では70年以上の歴史を刻んでいます。この間、労働組合とりわけ連合千葉結成以降はその構成組合の皆様と強固な関係を築き上げ、働く人のお金に関する手助けを行ってきています。

近年では、働く人のお金に関するニーズも預金や融資に留まらず、資産形成や投資など幅広くなり、一方ではネット銀行の台頭や様々な金融商品が提供される等、金融業界を取り巻く環境は複雑化してきています。

変化の激しい時代となっていますが、今後も連合千葉の皆様方と連携を強め、労働運動と労金運動を融合させながら、働く人の生活向上に向けて取り組みを進めていく所存です。

共に頑張りましょう。



### 千葉県生産性本部 会長 青柳 俊一

千葉県生産性本部は、県内の労・使・学識・行政の四者の協議により、昭和57(1982)年に設立されました。以来県下における生産性運動推進機関として、企業と労働組合、行政の参画を得て、東京の日本生産性本部をはじめとする全国の生産性機関との連携により、活動を推進してきました。

私たちの活動の指針「生産性運動三原則」は、社会経済の成長を図りつつ同時に国民の、働く人々とその家族の幸福の追求を掲げており、その基本理念はなによりも「人間尊重」です。

連合千葉様をはじめとする労働界の皆様には、私どもの設立以前から生産性運動の趣旨にご賛同いただき、わが国の社会をより健全で豊かなものにするため、常にともに活動して参りました。

国内外に誠に様々な課題を抱える今日、私どもは四者をつなぎ豊かな未来を築くため、運動を推進して参ります。働く人々を支え力を与える、連合千葉様の更なるご発展に期待し、私どももともに歩んでまいります。



### こくみん共済coop 千葉推進本部 本部長 平野 盛士

私たちこくみん共済coopは、労働組合の助けあいの精神から生まれた、共済事業を行う生活協同組合です。

戦後の厳しい時代、労働組合の皆さんは、病気や災害、事故等の「もしも」への備えとして、相互扶助の仕組みを築きました。それが、こくみん共済coopのはじまりです。

連合は「働く人が安心して暮らせる社会」をめざす労働組合のナショナルセンターであり、こくみん共済coopは共済事業を通じて、その実現に取り組んでいます。

働く仲間の生活を守るという共通目的のもと、保障の提供にとどまらず、交通安全や防災・減災等、社会的課題の解決にも協働で取り組んでいます。

連合とこくみん共済coopは、共助による安心の輪を広げ、誰もが安心して暮らせる社会づくりをめざすパートナーであり、「働くことを軸とする安心社会」の実現に向け、これからも、ともに取り組んでまいります。





# 連合千葉の主な取り組み

## 労働条件の向上

各労働組合が賃金などの労働諸条件について要求し、使用者（経営者）と交渉します。

正社員だけでなく、パートタイマーや派遣、契約などで働く人たちの労働環境等の改善にも取り組んでいます。

連合は、すべての働く人を守るため、労働条件の改善と格差の是正に取り組んでいます。



## 政策・制度要求

「働くことを軸とする安心社会」の実現に向け、働く者、生活者の立場から、千葉県をはじめとする各自治体や千葉労働局や千葉県経営者協会などの各団体へ政策提言を行っています。



## 平和運動

安心して暮らし、働くためには、「社会が平和で安定していること」が大前提です。

連合が毎年6月～9月に行っている「平和4行動」（沖縄・広島・長崎・根室）へ連合千葉から参加者を派遣しています。

また、例年、平和集会を開催し、講演や語り部による戦争体験などから平和の尊さ、戦争の悲惨さについて考えるきっかけとしています。



## 被災地支援

近年多発する自然災害の被災地に対し、組織力を活かしてボランティアへ参加するとともに、カンパ活動も行っています。

県内では令和元年房総半島台風での被災地ボランティアのほか、県外でも能登半島地震の被災地へのボランティア活動なども行っています。



## 組織体制図

### 連合（日本労働組合総連合会）

連合は700万人の仲間が加盟する、労働組合のナショナル・センターです。連合には47の産業別組織が加盟し、47の地方連合会が活動しています。

### 連合千葉

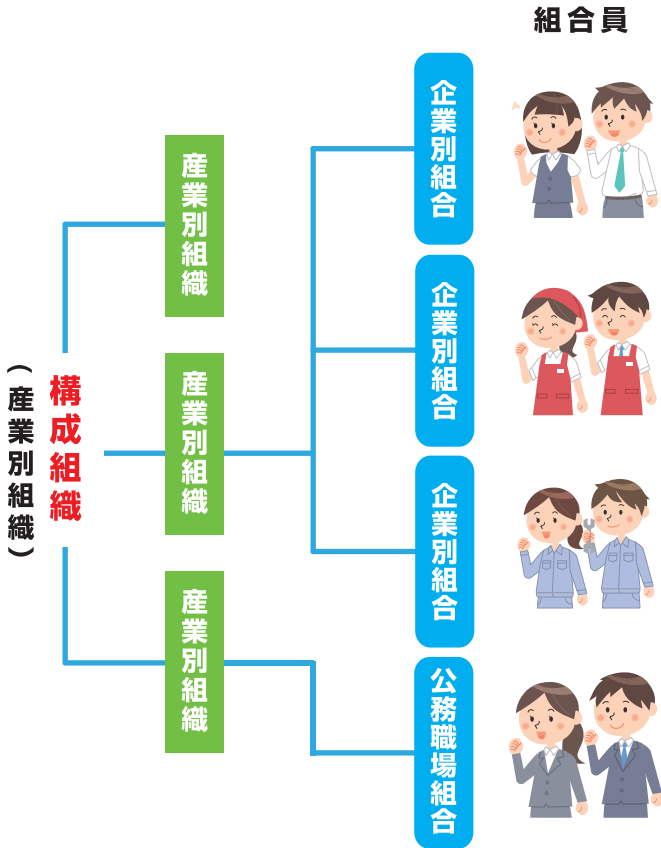
#### ● 関係団体

- ・千葉県労働者福祉協議会
- ・中央労働金庫千葉県本部
- ・こくみん共済coop千葉推進本部
- ・千葉県退職者連合

地域に根ざした活動を展開していくため、県内7地域に分け、それぞれに「地域協議会」を設置して、仕事や暮らしの相談を受けたり、各級議員と連携して地域政策の実現に向けた活動に取り組んでいます。

#### 産業別組織（産別）って？

同じ産業に属する企業別組合（単位組合）が加盟し、産業全体に共通する労働条件や産業政策などの課題に取り組んでいます。



#### 【担当エリア】

#### 中央地域協議会

千葉市・四街道市・八街市・市原市

〒260-0013 千葉市中央区中央 4-12-12 中央土地建物ビル 2F 【TEL:043-301-5377 FAX:043-301-5378】

#### 総武地域協議会

習志野市・八千代市・船橋市・市川市・浦安市

〒273-0005 船橋市本町 6-5-7 渡辺パナハイツ 1F 【TEL:047-401-8126 FAX:047-401-8128】

#### 東葛地域協議会

松戸市・鎌ケ谷市・白井市・柏市・我孫子市・印西市・野田市・流山市

〒277-0022 柏市泉町 7-11 第一宇賀ビル 1F 【TEL:04-7157-2541 FAX:04-7157-2547】

#### 成田・佐倉地域協議会

成田市・佐倉市・富里市・栄町・酒々井町

〒286-0033 成田市花崎町 799-7 ホクセイビル 2F 【TEL:0476-36-7831 FAX:0476-36-7832】

#### 東総・香取地域協議会

香取市・東庄町・多古町・神崎町・銚子市・匝瑳市・旭市

〒288-0048 銚子市双葉町 1-12 セコンドビル 1F 【TEL:0479-23-2381 FAX:0479-23-2391】

#### 外房地域協議会

山武市・横芝光町・芝山町・東金市・九十九里町・大網白里市・茂原市・白子町  
長柄町・長南町・長生村・一宮町・睦沢町・勝浦市・いすみ市・大多喜町・御宿町

〒297-0021 茂原市高師 1-3-4 古山ビル 2F(A号室) 【TEL:0475-47-4811 FAX:0475-47-4812】

#### 南総地域協議会

館山市・南房総市・鴨川市・鋸南町・君津市・木更津市・富津市・袖ヶ浦市

〒299-1146 君津市大和田 666-1 日本製鉄君津労組内 【TEL:0439-52-8711 FAX:0439-53-0811】



	各地域	加盟組合名	構成組織
中央地域協議会	千葉市中心区	JFEスチール千葉労働組合	基幹労連
		JP労組千葉支部	JP労組
		NTT労働組合東日本本部南関東総支部千葉分会	情報労連
		千葉市職員労働組合	自治労
		千葉日産自動車労組	自動車総連
	千葉市美浜区	全日通労働組合千葉エリア支部	運輸労連
		千葉市教職員組合	日教組
		東京電力労働組合千葉支部	電力総連
	千葉市稲毛区	住友重機械労働組合連合会千葉地方本部	基幹労連
		全農林労働組合千葉農政分会	国公総連
	市原市	JERA労働組合姉崎火力支部	電力総連
		JP労組千葉市原支部	JP労組
		小湊鐵道労働組合	私鉄総連
		千教組市原市支部	日教組
		不二サッシュニオン千葉支部	JAM
		富士電機労働組合千葉支部	電機連合
		古河電気工業労働組合千葉支部	全電線
		三菱製鋼労働組合千葉支部	基幹労連
	四街道市	千葉内陸バス労働組合	私鉄総連
総武地域協議会	船橋市	JP労組船橋・鎌ヶ谷支部	JP労組
		NTT労働組合東日本本部南関東総支部千葉西分会	情報労連
		合同製鐵労働組合船橋支部	基幹労連
		小島労働組合	JAM
		千教組船橋支部	日教組
		東京電力労働組合千葉支部京葉分会	電力総連
		日鉄鋼板労働組合船橋支部	基幹労連
		ヤマト運輸労働組合船橋支部	運輸労連
	市川市	JP労組浦安支部	JP労組
		市川市会計年度任用職員労働組合	自治労
		市川市職員組合	自治労
		京葉ガス労働組合	全国ガス
		千教組市川市支部	日教組
		日鉄鋼板労働組合市川支部	基幹労連
	習志野市	淀川製鋼所市川労働組合	基幹労連
		JP労組習志野・八千代支部	JP労組
		エヌデーシー労働組合	自動車総連
	浦安市	京成バス労働組合	私鉄総連
		日鉄SGワイヤ労働組合	JAM
		オリエンタルランド・フレンドシップ・ソサエティー	UAゼンセン
	八千代市	東京ベイホテルオークラ労働組合	サービス連合
		川崎重工業労働組合関東支部	基幹労連
		東邦シートフレーム労働組合	JAM
東葛地域協議会	鎌ヶ谷市	東洋バス労働組合	交通労連
		鎌ヶ谷市職員組合	自治労
	柏市	JP労組東葛中部支部	JP労組
		イチカフユニオン	UAゼンセン
		伊藤ハム米久労働組合関東支部	フード連合
		柏市役所職員組合	自治労
		千教組東葛支部	日教組
		東京電力労働組合千葉支部東葛分会	電力総連
	我孫子市	富士フィルムヘルスケアマニュファクチャリング労働組合	JEC連合
		我孫子市職員組合	自治労
		日本電気労働組合本社広域支部	電機連合
		阪東バス労働組合	私鉄総連
	松戸市	JP労組千葉松戸支部	JP労組
		TaKaRa労働組合松戸支部	フード連合
		自治労松戸市職員組合	自治労
		セイコー労働組合高塚・大野支部	JAM
		千教組松戸市支部	日教組
		松戸競輪労働組合	自治労
	野田市	マツモトキヨシ労働組合	UAゼンセン
		マブチモーター労働組合	電機連合
		レゾナック労働組合松戸支部	JEC連合
		SUMCO労働組合野田分会	基幹労連
		キッコーマン労働組合	フード連合
流山市	流山市	敷島製パン労働組合利根支部	フード連合
		総武物流労働組合	運輸労連
		曾田香料労働組合	UAゼンセン
		JP労組東葛北支部	JP労組
		流山キッコーマン労働組合	フード連合
		流山市職員組合	自治労
		ヤマト運輸労働組合流山支部	運輸労連

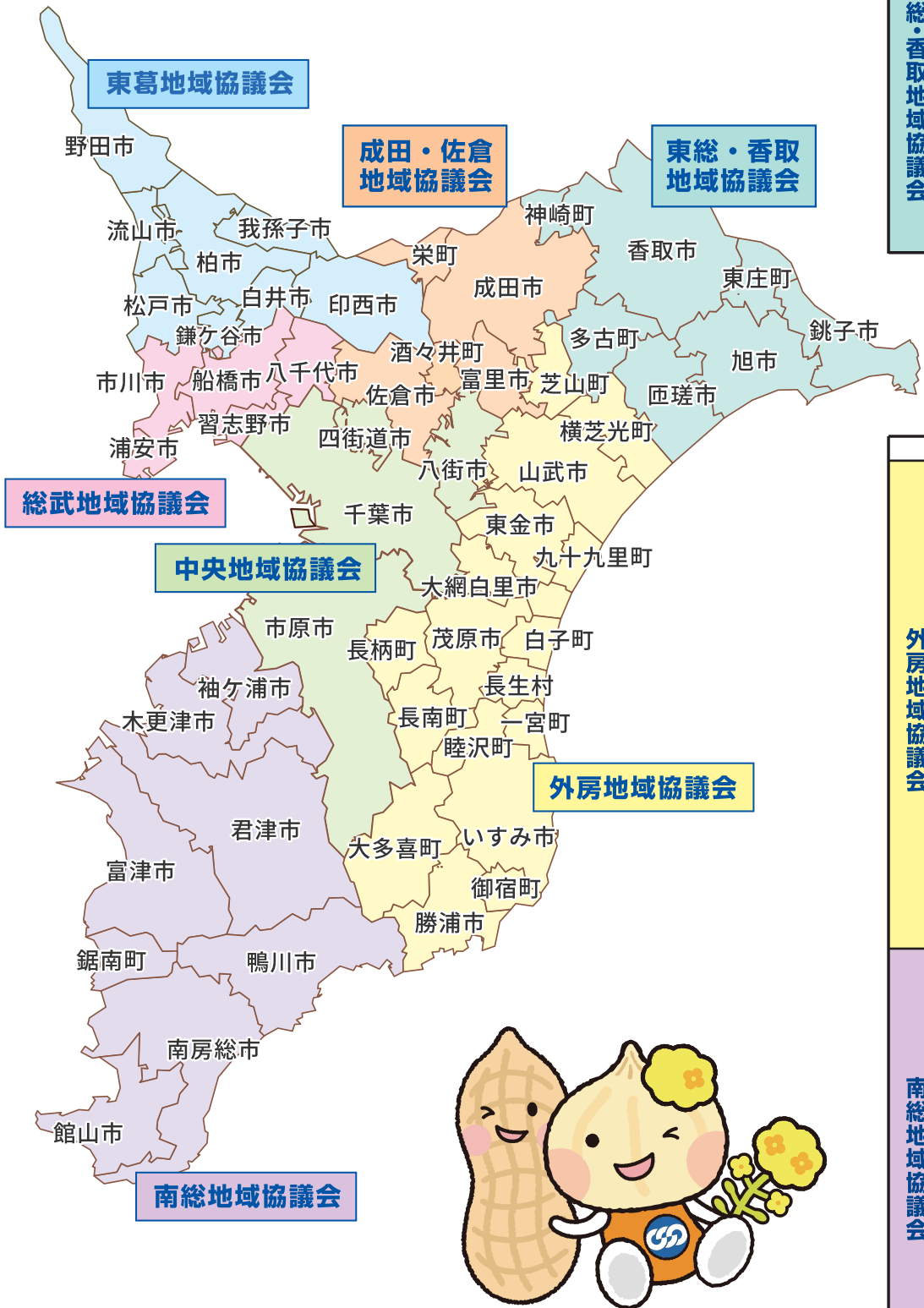
## ■ 地域協議会エリア別 組合紹介

各地域の加盟組合（一例）をご紹介します。

◎表記の地域（自治体）は加盟組合の事務所所在地です。

企業の本社・支社・事業所等の所在地と異なる場合があります。

（2025年9月時点）



	各地域	加盟組合名	構成組織
成田・佐倉地域協議会	佐倉市	JP労組千葉印旛支部	JP労組
		京成タクシーイースト佐倉労働組合	全自交労連
		フジクラ労働組合佐倉支部	全電線
	成田市	JALエンジニアリング労働組合	航空連合
		京成タクシーイースト成田労働組合	全自交労連
		千教組印旛支部	日教組
		千葉交通労働組合	私鉄総連
		東京電力労働組合成田支部	電力総連
		成田国際空港株式会社労働組合	政労連
		ヤマト運輸労働組合成田支部	運輸労連
東総・香取地域協議会	銚子市	JP労組千葉東部支部	JP労組
		自治労銚子市役所職員労働組合	自治労
		千葉交通労働組合	私鉄総連
		銚子電気鉄道労働組合	私鉄総連
		東京電力労働組合成田支部銚子事業所	電力総連
		ヒゲタ醤油労働組合	フード連合
		ヤマサ醤油労働組合	フード連合
		千教組東総支部	日教組
	旭市	日清紡労働組合旭支部	UAゼンセン
	匝瑳市	大塚製靴労働組合千葉支部	UAゼンセン
	香取市	香取市職員組合	自治労
		ジェイフィルム労働組合	UAゼンセン
		千教組香取支部	日教組
	神崎町	サンゴパン・ティーエム労働組合	電機連合

	各地域	加盟組合名	構成組織
外房地域協議会	芝山町	芝山町職員組合	自治労
	山武市	INPEX労働組合千葉支部	JEC連合
	横芝光町	千教組山武支部	日教組
	九十九里町	葛飾製鋼労働組合	JAM
	東金市	九十九里自動車教習所労働組合	交通労連
		JP労組千葉九十九支部	JP労組
		九十九里鐵道労働組合	私鉄総連
		東京電力労働組合成田支部東金事務所	電力総連
	茂原市	マルヤマユニオン	JAM
		JP労組千葉外房支部	JP労組
		関東天然瓦斯開発労働組合	全国ガス
		関東労組・鴨川工業支部	UAゼンセン
		関東労組・合同資源支部	UAゼンセン
		千教組長生支部	日教組
南総地域協議会	一宮町	東京電力労働組合木更津支部茂原事務所	電力総連
		茂原市役所職員労働組合	自治労
		伊勢化学工業労働組合	JEC連合
		KOI労働組合	JEC連合
	白子町	関東労組・日宝化学株式会社労働組合	UAゼンセン
		千教組夷隅支部	日教組
	いすみ市	日本合成化工労働組合	JEC連合
		JP労組千葉上総支部	JP労組
	木更津市	黒崎播磨労働組合君津支部	セラミックス連合
		千教組君津支部	日教組
		東京電力労働組合木更津支部	電力総連
		日鉄ケミカル&マテリアル労働組合木更津支部	基幹労連
	富津市	JERA労働組合富津火力支部	電力総連
		駒井ハルテック東京労働組合	JAM
	袖ヶ浦市	日東交通労働組合	私鉄総連
		日本製鉄技術開発労働組合	基幹労連
南総地域協議会	君津市	JERA労働組合袖ヶ浦火力支部	電力総連
		東京ガス労働組合生産支部	全国ガス
	鴨川市	山九労働組合連合会関東南房労働組合	基幹労連
		日本製鉄君津関連協	基幹労連
	館山市	日本製鉄君津労働組合	基幹労連
		鴨川グランドホテル労働組合	サービス連合
		ヤスタファインテ労働組合	JAM
		JP労組南総支部	JP労組
		千教組安房支部	日教組